



衛生福利部  
Ministry of Health and Welfare



衛生福利部國民健康署  
Health Promotion Administration,  
Ministry of Health and Welfare

(조립 요소 포함)

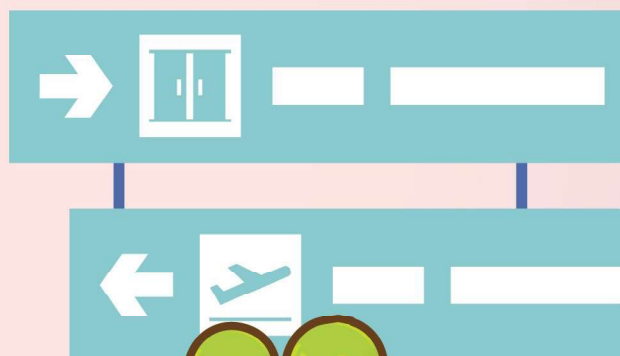
# 입국 시 전자 담배/가열 담배 반입 금지

위법 시 최고 벌금 **NT\$ 500** 만 위안

일반 대중

**NT\$ 5,000** 만 위안

제작 또는 수입업자



QR-Code 스캔  
더 많은 정보

광고

해당 경비는

담배 건강 복지 과징금의  
지원을 받았습니다