

國立臺中教育大學 函

地址：40306臺中市民生路140號
承辦人：蔡敏宣
電話：04-2218-3326
電子信箱：smith040446@mail.ntcu.edu.
tw

受文者：國立高雄餐旅大學附屬餐旅高級中等學校

發文日期：中華民國113年7月5日

發文字號：臺中大學人字第1131260434號

速別：普通件

密等及解密條件或保密期限：

附件：如主旨 (1260434A00_ATTCH11. pdf、1260434A00_ATTCH10. pdf)

主旨：檢送本校辦理113年「老派約會」聯誼活動實施計畫及活動海報各1份，請惠予協助宣傳並鼓勵所屬未婚同仁踴躍參加，請查照。

說明：

一、為促進教育部所屬學校、政府機關、國營事業及學術機構員工感情交流，擴展社交生活領域，並藉由聯誼活動增進未婚同仁互動，以期促成良緣，特舉辦聯誼活動。

二、本次活動內容摘要如下：

(一)活動時間：

1、第一梯次：113年7月20日(星期六)

2、第二梯次：113年7月27日(星期六)

3、第三梯次：113年8月3日(星期六)

(二)活動地點：臺中市草悟道廣場及週邊商圈。

(三)參加對象：以本校同仁優先錄取，並視報名情形由主辦及承辦單位視實際狀況予以彈性調整。

1、本校暨附設實驗國民小學之未婚教職員工。



- 2、行政院各部會暨所屬機關學校之未婚教職員工。
- 3、臺中市、苗栗縣、南投縣、彰化縣及雲林縣等縣市政府及所屬機關、學校未婚教職員工。
- 4、國（公）營事業機構、公立醫療機構之未婚職員工。
- 5、臺灣科學園區科學工業同業公會中部園區辦事處所屬廠商未婚員工。
- 6、學術或醫療衛生機構、財團法人機構、社團法人機構、優質民營企業等正職之未婚員工參加。

(四)報名相關事項：

1、報名方式：

- (1)於活動通上報名成功(如附件QR碼)並加入LINE官方帳號 (@rlstudio)，留下姓名、電話、參加場次進行活動報到。
- (2)以年齡正負五歲內作為依據，再以參加者報名表填答內容契合度作為配對參考，能報名自己喜歡的場次，確定有能夠匹配的對象審核通過再進行付款。

- ##### 2、報名費用：
- 每人新臺幣500元，活動中無其他費用；錄取參加人員請務必於接到通知後3日內匯款，匯款後請將收執聯影本留存，並傳送至rlrelationship@gmail.com信箱，告知匯款時間與後五碼。未如期繳費者，將依報名順序由候補人員遞補之。
- ##### 3、本次活動限單身公教員工（未有婚姻關係、同居或婚約者），如有未符資格仍報名參加者，主(承)辦單位將不予受理；報名參加後始由主(承)辦單位查驗知悉

者，所繳費用亦不予退還。

三、有關活動其他相關訊息請參閱旨揭活動實施計畫。

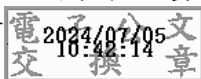
四、洽詢資訊：

(一)主辦單位：國立臺中教育大學人事室蔡小姐(連絡電話
04-22183326)

(二)承辦單位：RL關係所童先生(手機號碼：0911-988361，
電子郵件：rlrelationship@gmail.com)。

正本：各公立大學校院、全國高級中等學校、臺中市政府、苗栗縣政府、南投縣政府、彰化縣政府、雲林縣政府、國營臺灣鐵路股份有限公司、中華郵政股份有限公司、台灣中油股份有限公司、財政部中區國稅局、台灣自來水股份有限公司、衛生福利部臺中醫院、國軍臺中總醫院、臺中榮民總醫院、衛生福利部豐原醫院、中國醫藥大學附設醫院、衛生福利部南投醫院、衛生福利部彰化醫院、衛生福利部苗栗醫院、中華電信股份有限公司、中國鋼鐵股份有限公司、國立自然科學博物館、國立臺灣美術館、國家表演藝術中心臺中國家歌劇院

副本：本校人事室、RL關係所



裝

訂

線

