

國立高雄餐旅大學附屬餐旅高級中等學校
太陽能光電風雨球場樹木異動校外說明會
會議議程

會議時間：112年2月20日（星期一）下午12時30分

會議地點：3樓圖書館

會議主席：曾河嶸校長

會議管理員：陳凱毅主任

紀錄：李岳霖

出席人員：詳如簽到表

壹、提案討論

案由一：本校辦理太陽光電風雨球場工程涉及樹木異動事宜，提情討論。

說明：

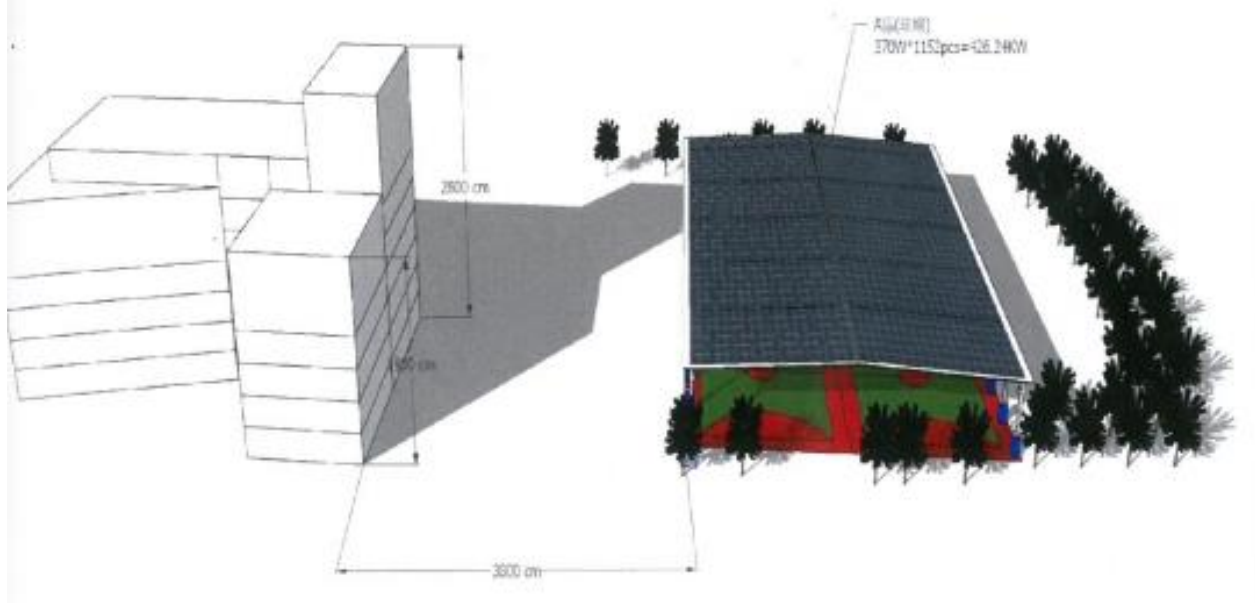
- 一、教育部所屬國立高中職以下學校辦理光電風雨球場工程涉及樹木異動，應依據流程圖召開校務會議做成紀錄。
- 二、本案樹木異動計18顆，詳如附件圖說。

貳、臨時動議

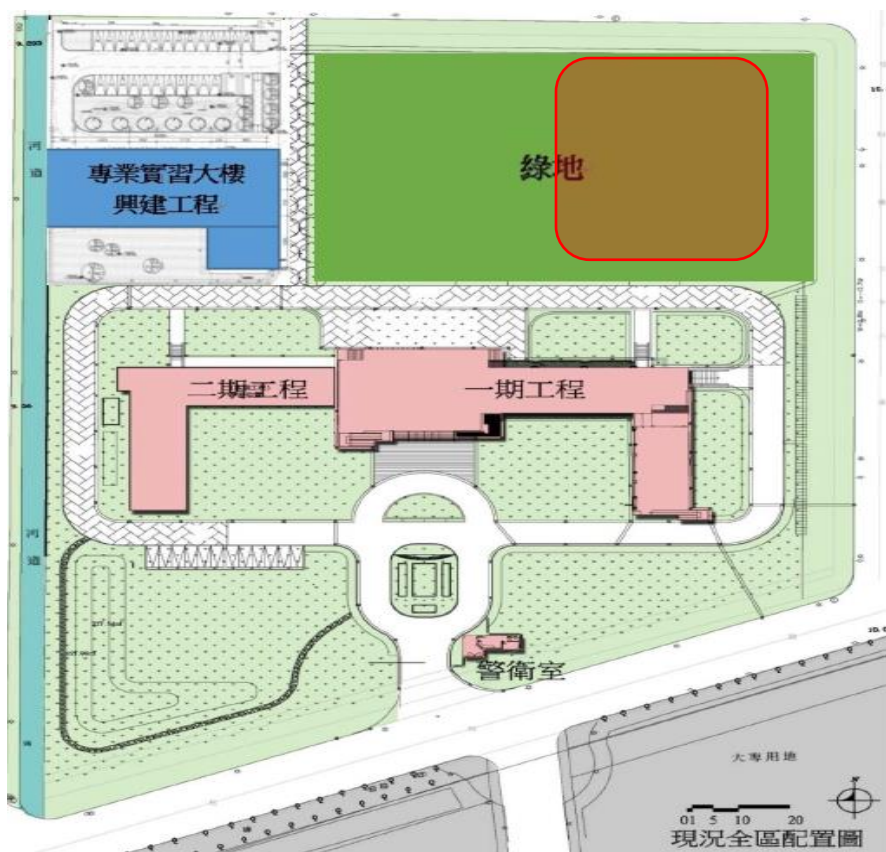
參、散會（時分）

附件

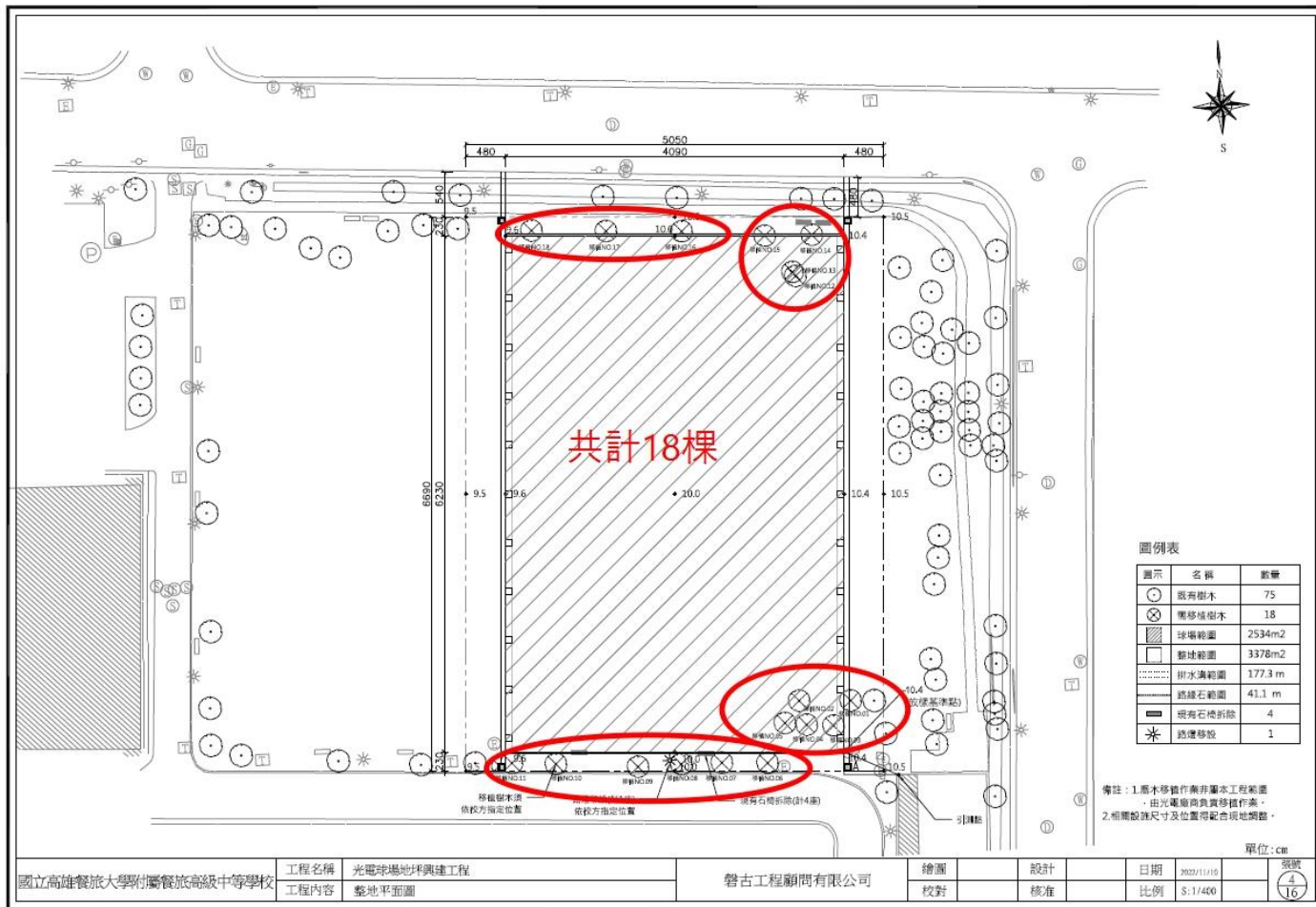
高餐大附中設置風雨球場： 四座綜合球場造型規劃示意圖



基地位置示意圖



光電球場地坪興建工程~整地平面圖

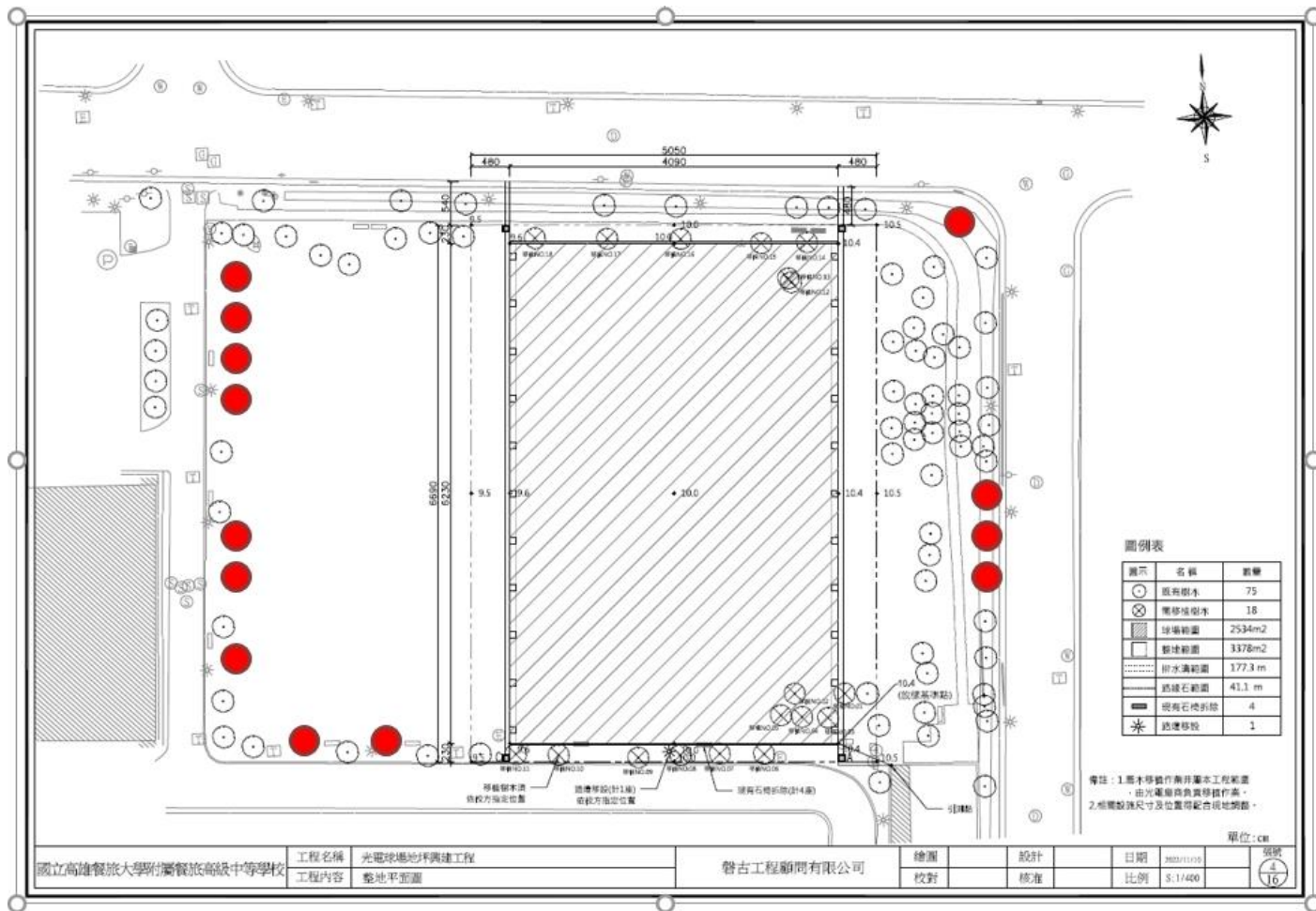


移植：黃連木 1 株、大葉欖仁 6 株、桃花心木 6 株

無保留之價值：洋紫荊 5 株(樹幹受損嚴重，長勢東倒西歪)



移植地點：(預定移植位置)



邀請專家學者出具評估報告

國立屏東科技大學兼任教師聘書

中華民國 111 年 10 月 31 日
屏科大八兼聘字第 10322004 號

聘請
黃安正 教師為本校 森林系 兼任 講師，聘期自 111 年 7 月 31 日止，並訂聘約如下：

- 聘期起訖日期以學期制或學年制為原則，聘任後因聘任規定者，聘期屆滿前得停止聘約，聘期屆滿前不得再行聘任。
- 兼任教師應於本聘書後應於二星期內應聘，否則以不得以任何理由不到職，否則自願將學校因此所付聘約點數等。
- 兼任教師有親自授課、監考、閱卷及指導學生實習、擔任相關規定(含講義、代測補課、提交成績等)及...
- 兼任教師對於聘約存續期間內辭職者，該校學校書...
- 兼任教師聘約截止，公立大專校院兼任教師聘約點數及給薪標準表，規定各種任務職級支給：得通過續聘費支給，按課期間並先預月發給。
- 如因天災及災害停止上課或因不可抗力無實際授課，仍應發給聘約點數，聘約點數為規...
- 兼任教師應於此聘約存續期間內第二條條數日數核對，並依本校兼任教師聘任及資格...
- 兼任教師應符合勞工保險條例、就業保險法或全民健康保險法所定資格者，本校於聘約...
- 兼任教師應符合勞工退休金條例所定資格者，本校於聘約有效期間，依勞動基準法...
- 兼任教師於執行教學、指導、訓練、評鑑、管理、輔導或提供學生服務機會時，在...
- 兼任教師應尊重他人與自己之性成身體之自主，避免不受歡迎之追求行為，並不得以...
- 兼任教師如有疑似校園霸凌事件時，應有立即向學生事務處(校安中心)通報學校...
- 兼任教師若有違反這審教師資格規定或教師倫理行為之情事者，依本校教師違反這...
- 兼任教師違反聘約之相關規定，經本校相關委員會審酌事實，得提請本校教評會評議...
- 兼任教師若有違反行為如未達教師法第十四條及教育人員任用條例第三十一條法定...
- 本校為業務需要，於蒐集目的範圍內，得依個人資料保護法蒐集、處理或利用兼任...
- 本聘約未約定之其他事項，依教育人員任用條例、教師法、大學法、教師法相關規定...

校長
戴昌賢

現勘人員:國立屏東科技大學森林系兼任講師

黃安正 簽章:



中華民國 111 年 10 月 31 日