

圖例	二層樓以上樓層
	外牆塗料
	4.5% 斜度 (4.5%)
	地台
	柱位
	柱位

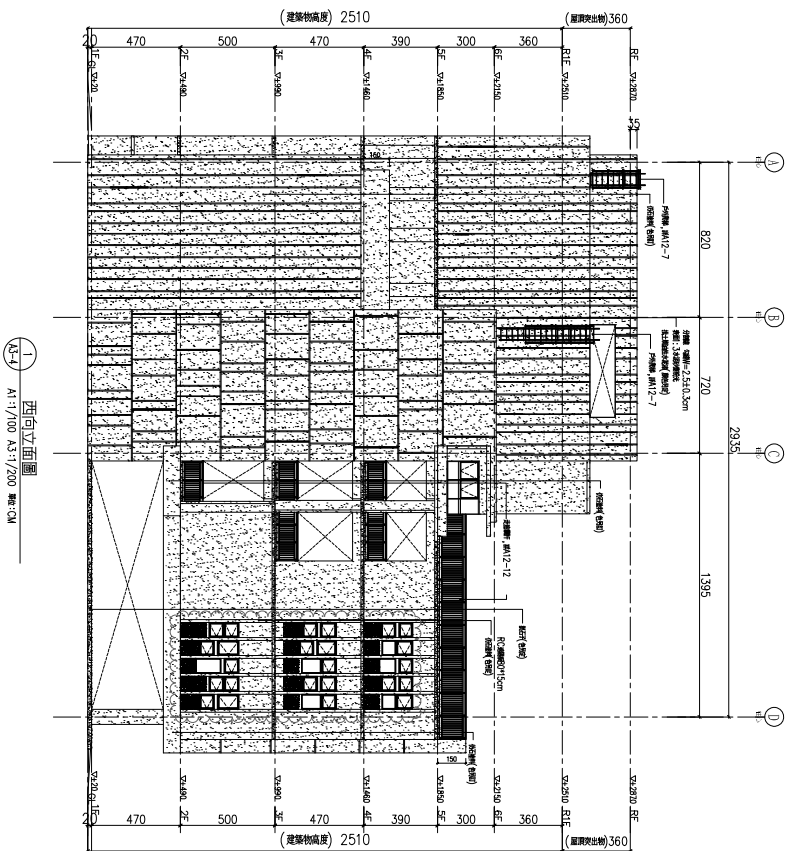
注：本圖中所有尺寸均以圖面所註為準。

內政部營建署
CONSTRUCTION AND PLANNING AGENCY, MINISTRY OF THE INTERIOR

國立高雄餐旅大學附屬餐旅高級中等學校
專業實習大樓興建工程

南向立面圖

圖名	專業實習大樓	圖號	AS-2
比例	1:100	日期	113.11.19
設計	張國威	繪圖	張國威
校核	張國威	監製	張國威
圖章		圖章	



1 西向立面圖
A:1/100 A3:1/200 單位:CM

圖例	說明
	RC 梁柱
	紅磚
	天然石
	抹灰
	保溫材料

圖名	西向立面圖
圖號	
圖尺	1:100
圖紙	A3
圖日	1109/43
圖時	28
圖地	