

當SEL遇見 CHATGPT

——以「人」為主的生命教育教學

Q&A

孩子越來越叛逆？教學越來越無力？

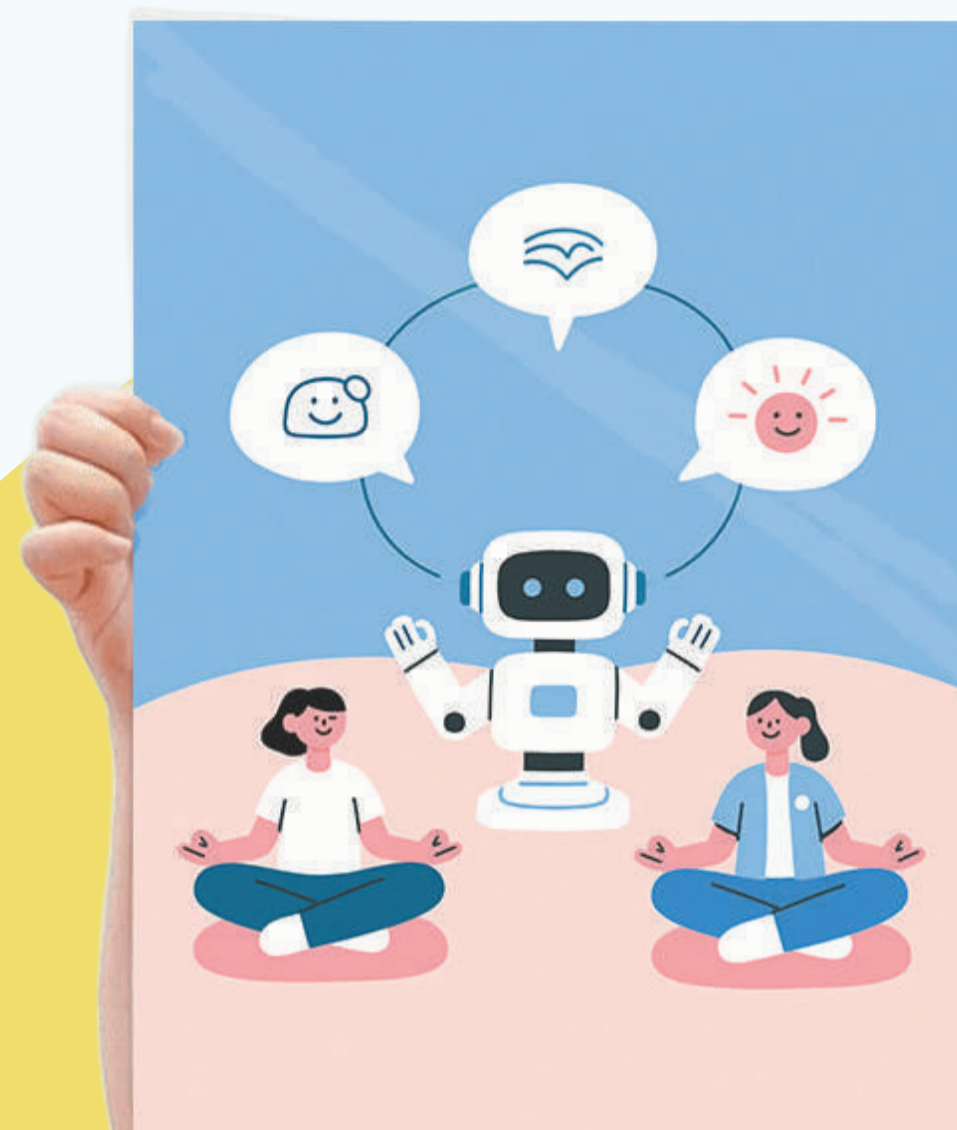
面對資訊科技的無孔不入、AI快速演化，教師還能為孩子提供什麼樣的「情緒價值」？

教育部為何推動「社會情緒學習（SEL）中長期計畫第一期五年計畫」？

情緒如何影響孩子的學習效率？

因應以上問題，特別規劃本次研習課程：上半場將引導參與教師深入理解情緒如何驅動有效學習，並透過ChatGPT實作運用，探索如何營造安全感與歸屬感兼具的學習環境。

下半場課程則延伸至生命教育中的「人學探索」，透過身、心、靈、關係的 Check-in 練習，同時實踐社會情緒學習（SEL）的覺察、安頓與負責，幫助教師與學生建立更真實、更有連結的互動關係。



7/10(四)

09:30-16:00



研習講師遇
彭川耘

高中生命教育教科書作者 / 生命教育分享講師 / 專欄作家

108課綱高中生命教育教科書作者

曾任中華點亮生命教育協會秘書長，

設計桌遊、牌卡，以活潑生動的方式，推廣生命教育。

研習地點

鳳新高中行政大樓6樓 Z 空間

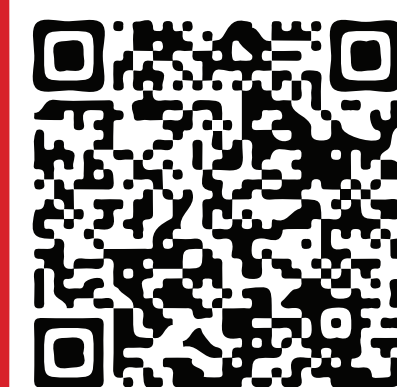
高雄市鳳山區新富路257號

報名方式

2025/06/01(日)起至2025/07/08(二)止

請至全國教師在職進修資訊網報名。

(研習代碼：5030956)



研習時數：完成上、下午研習者，核發6小時研習時數。