

技專校院招生策略委員會 函

地址：100025臺北市中正區徐州路48-1號6樓

承辦人：李紹同

電話：(02)27773827#15

Email：stli0115@nkust.edu.tw

受文者：國立高雄餐旅大學附屬餐旅高級中等學校

發文日期：中華民國114年4月7日

發文字號：技專校院招策字第1140000113號

速別：普通件

密等及解密條件或保密期限：

附件：無

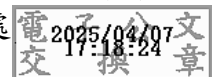
主旨：公告「114學年度四技二專甄選入學考生協助專區」查詢網頁，惠請轉知高三學生善加利用，請查照。

說明：

- 一、依教育部113年10月23日臺教技(一)字第1132302923號函、108年11月28日臺教技通字第1080169854號函續辦。
- 二、為持續提供低收或中低收入戶及其他需求（如特殊境遇、身心障礙、離島地區、新住民或新住民子女、原住民等）考生更具友善甄選入學升學措施，本會彙整各大專校院於辦理四技二專甄選入學第二階段指定項目需到校甄試時，可提供交通接駁、住宿、膳食及專人協助等服務，建置旨揭專區供考生查詢（網址：<https://www.techadmi.edu.tw/help42.php>）。
- 三、前項服務對象以低收、中低收考生為原則，如有其他特殊需求之考生，可逕洽各大專校院提出申請。

正本：全國各公私立高級中等學校（含實驗教育學校）

副本：教育部、各縣市政府教育局（處）、技專校院招生委員會聯合會、114學年度四技二專甄選入學招生學校（有辦理到校甄試）、本會綜合業務處



高餐大附中 1140408



11470281700